



保健室だより

内科検診号

2021. 4. 22

大阪府立布施高等学校 保健室

4月23日(金)に内科検診を実施します。



服装

女子:前開きのもの

(標準服のブラウスやジッパー付きパーカーなどがのぞましい)

男子:脱ぎ着しやすいもの

持ち物

健康観察カード

(必ず登校前に検温し記入しておくこと。体調が悪い場合は登校しない)

★内科検診では…



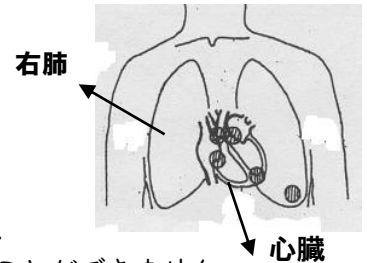
- 心臓や呼吸器に異常がないか
- 貧血など栄養状態に問題がないか
- 皮膚の状態がどうか
- 背骨が曲がっていないか

を調べます。

◎心臓の音を正確に聞き取るためには、図の●印の位置に、正しく聴診器を当てる必要があります。

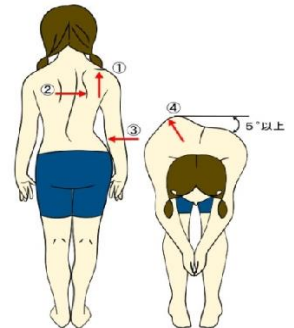
この5つのポイントのうちの一つが、ちょうど左乳房の下にあります。それは心尖部といい、心臓の音を聞く上で、欠かすことのできない部分です。

女子のブラジャーはこの聴診ポイントにちょうど重なっていて、下着を付けたままでは、聴診器を正しく聴診ポイントに当てることができません。



◎背骨の曲がりを診るためには

- ①両肩の高さに差があるか
- ②肩甲骨の高さや突き出し方に差があるか
- ③左右のウエストラインの非対称性があるか
- ④前屈したときに、肋骨隆起や腰部隆起があるか、またその程度を診察することになっています。



上記の点を踏まえて、医師の前では

男子は上半身脱衣、

女子はブラジャーの留め金を外し、前開きの服1枚を羽織った状態で診察してもらいます。(カップ付シャツやスポーツブラの着用は控えてください)

検診場所はスクリーンで区切られており、できるだけプライバシーの保護に配慮していますので、ご協力をお願い致します。

(*個人的に医療機関を受診して結果を提出することも可能ですが、費用は個人負担となります。その場合は事前に保健室までご連絡ください。)